





PLAN DE CIRCULATION

-  Circulation interdite de 7h00 à 18h00 dimanche 23 juillet 2017
-  Circulation interdite de 13h30 à 18h00 dimanche 23 juillet 2017
-  Circulation en sens unique inversé de 7h00 à 18h00

 Parcours du Tour de France



INFORMATIONS PRATIQUES

STANDS D'ACCUEIL

- A la gare, place Joseph Piette
- Devant le Carré d'Art, 2 rue des Bois
- A l'entrée de la Fan Zone, sur la Pelouse, côté avenue Charles De Gaulle à côté de la stèle
- Au Réveil-Matin, au bout de l'avenue Jean Jaurès

POSTES DE SECOURS

- Devant le Carré d'Art, 2 rue des Bois
- A l'entrée de la Fan Zone, sur la Pelouse, vers l'avenue de la Venerie
- Avenue Jean Jaurès, vers le centre Leclerc
- Dans la zone de départ, avenue Charles De Gaulle

COMMENT CIRCULER LE DIMANCHE 23 JUILLET ?

De manière générale, il est recommandé de limiter vos déplacements en voiture dans la journée du dimanche.
 Dans plusieurs secteurs, des restrictions de stationnement et de circulation sont imposées pour l'événement parfois dès le vendredi soir. **Dimanche 23 juillet, il sera quasiment impossible de traverser Montgeron** sur l'axe Est-Ouest en franchissant l'avenue de la République et la Pelouse. En outre, la Nationale 6 sera fermée une grande partie de la journée du dimanche à partir de 13h30. **Pour les piétons** cependant, des points de passage sont aménagés le long de l'avenue de la République.

OÙ STATIONNER ?

EN VILLE :

- Parkings Foch Est et Ouest, proches de la gare
- Parking du centre Leclerc, accessible par la route de Corbeil et l'avenue Jean Jaurès (excepté de 13h30 à 18h le dimanche)
- Parking Saint-Hubert, le long de la Forêt de Sénart

Attention : les parkings situés au Carré d'Art et place Joffre sont inaccessibles du samedi à 19h au dimanche à 20h.

EN PÉRIPHÉRIE :



- Zone d'activité Maurice Garin
- Centre commercial du Val d'Oly


VENIR EN TRANSPORTS EN COMMUN

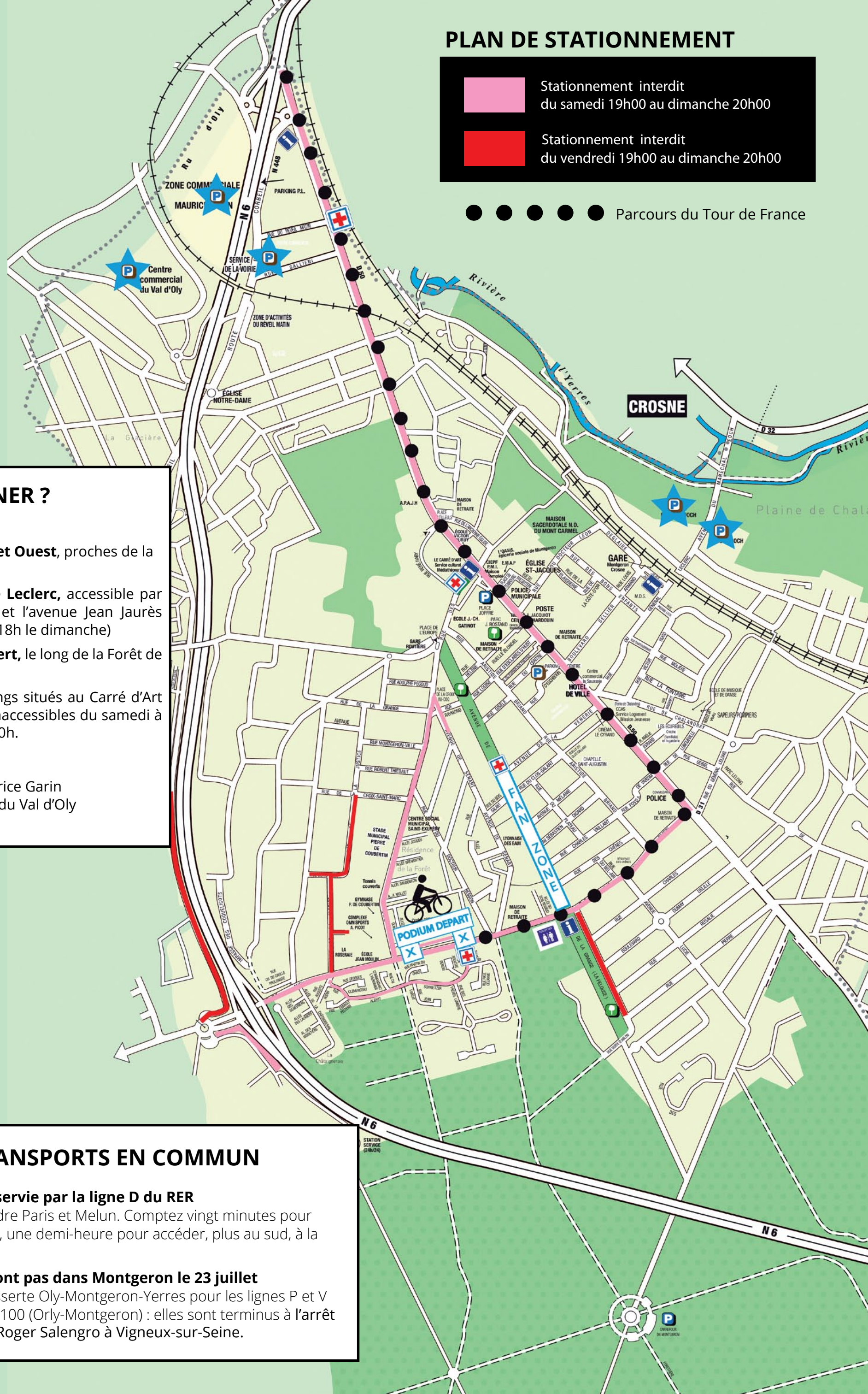
Montgeron est desservie par la ligne D du RER
 Elle permet de rejoindre Paris et Melun. Comptez vingt minutes pour rallier la gare de Lyon, une demi-heure pour accéder, plus au sud, à la gare de Melun.

Les bus ne circuleront pas dans Montgeron le 23 juillet
 Interruption de la desserte Oly-Montgeron-Yerres pour les lignes P et V ainsi que la ligne 191.100 (Orly-Montgeron) : elles sont terminus à l'arrêt La Fayette situé rue Roger Salengro à Vigneux-sur-Seine.

PLAN DE STATIONNEMENT

-  Stationnement interdit du samedi 19h00 au dimanche 20h00
-  Stationnement interdit du vendredi 19h00 au dimanche 20h00

 Parcours du Tour de France



POUR QUE LA FÊTE SOIT RÉUSSIE, DES MESURES DE SÉCURITÉ RENFORCÉES



Les accès aux zones d'animation (village départ, podium signatures, paddock, fan zone) sont contrôlés. **Les visiteurs seront notamment fouillés à l'entrée.**

Prévoyez qu'il y aura donc un délai d'attente pour accéder à ces zones, nous vous remercions par avance de votre patience. Nous vous recommandons également d'éviter de rentrer et sortir trop souvent des espaces sécurisés.

BON À SAVOIR : pour accélérer les choses, vous pouvez par exemple éviter de venir avec des sacs volumineux.

Les bouteilles avec bouchons et les bouteilles en verre seront interdites dans ces espaces contrôlés, ainsi que les canettes. Vous trouverez sur place de quoi vous restaurer et vous rafraîchir.

www.montgeron.fr / Facebook Ville de Montgeron - Officiel / @montgeron91



Ville de Montgeron - service communication - juin 2017 - ne pas jeter sur la voie publique



Le départ de la dernière étape du Tour de France 2017 à Montgeron est l'occasion de profiter des animations qui l'accompagnent, proposées par les organisateurs, la Ville et le Département. C'est aussi une opportunité unique d'approcher les meilleurs cyclistes mondiaux, autour du Podium signatures ou du paddock et, bien sûr, tout le long du parcours qui traverse la ville !

DIMANCHE 23 JUILLET LE PROGRAMME EN UN CLIN D'ŒIL

- 10H30 :** Ouverture de la Fan Zone et de ses animations, sur la Pelouse
- 13H :** Ouverture du Podium signatures
- 14H :** Arrivée des sportifs
- 14H40 :** Départ de la Caravane publicitaire
- 15H10 :** Présentation et ravitaillement des coureurs au Podium signatures
- 16H :** Projection de l'étape sur écran géant dans la Fan Zone
- 16H30 :** Départ fictif sous l'arche, avenue Charles de Gaulle et défilé des coureurs dans Montgeron
- 16H40 :** Départ chronométré au kilomètre "zéro" à proximité du Réveil-Matin



**DIMANCHE 23 JUILLET
MONTGERON ACCUEILLE
LE TOUR DE FRANCE**

Sylvie Carillon
Maire de Montgeron
conseillère régionale
d'Île-de-France



François Durovray
Président du Conseil
départemental de l'Essonne
Premier adjoint au Maire

Le 1^{er} juillet 1903, la toute première édition du Tour de France partait de l'auberge du Réveil-Matin à Montgeron. 114 ans plus tard, les coureurs de cette compétition à rayonnement international, qui compte près de 4 millions de téléspectateurs, sont de retour pour une ultime étape qui les conduira de notre ville à Paris.

Le 23 juillet prochain, environ 15 000 spectateurs sont attendus dans notre ville, ce qui implique une organisation anticipée et bien pensée pour que cet événement sportif populaire soit un succès. Cette plaquette vous expose le programme de cette journée ainsi que les mesures prises par la Ville, notamment en matière de circulation, afin que vous puissiez vivre dans les meilleures conditions cet événement fédérateur qui nous rassemblera pour un moment de fête et de fierté partagées.

Bien sincèrement
Sylvie Carillon.

Fidèlement,
François Durovray

MONTGERON ET LE TOUR, UNE HISTOIRE D'AMOUR QUI DURE
Ne manquez pas l'exposition en plein air qui retrace en photos les passages de la Grande Boucle à Montgeron, depuis le premier départ en 1903. La plupart de ces photos ont été prises par des Montgeronnais, des photographes amateurs ou des journalistes locaux.
Sur la Pelouse, le long de la Fan Zone

AUTOUR DU PARCOURS

L'ÉTAPE MONTGERON-PARIS

Départ centre commercial La Forêt : **16h30.**

Les coureurs descendront l'avenue Charles de Gaulle, la rue René Cassin à contre-sens avant de tourner sur l'avenue de la République puis l'avenue Jean Jaurès jusqu'au Réveil-Matin. Là, ils rejoindront la RN6, poursuivront la course par Villeneuve-Saint-Georges, traverseront plusieurs villes de l'Essonne et rejoindront la capitale. Nouveauté cette année, les coureurs passeront à l'intérieur du Grand Palais, puis ils entameront les traditionnels 8 passages sur les Champs-Élysées, avant le sprint final.



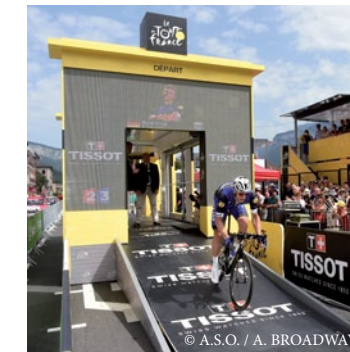
LA CARAVANE DU TOUR



Le cortège rejoindra la ligne de départ, à **14h30**, et distribuera des gadgets publicitaires tout le long du parcours.

Produits officiels du Tour : des boutiques fixes et ambulantes sont aussi ouvertes dans la zone de départ et le long du parcours.

AUTOUR DU DÉPART



LA LIGNE DE DÉPART

Elle est située au centre commercial La Forêt. Elle est matérialisée par une arche sous laquelle les coureurs passeront une fois que le Maire, Sylvie Carillon, aura donné le signal du départ, à **16h30.**

Avant cela, les Cadets-Juniors de l'ECMV passeront eux aussi cette ligne (14h10), ainsi que la caravane publicitaire du Tour (14h30).

LE PODIUM SIGNATURES ET LE VILLAGE ANIMATION DE LA ZONE DÉPART

Sur le parvis du centre commercial La Forêt, c'est l'élément central de la fête, **ouvert à tous dès 13h**, avec **des temps forts et des animations** proposées par les partenaires du Tour et les collectivités : cadeaux, gadgets, friandises, jeux et spectacles de rue sont au rendez-vous !



• **13h :** tour de chauffe musical avec la troupe officielle de la Grande Boucle "La Clique du Tour" et coup d'envoi de la journée.



• **14h :** présentation des cadets-juniors du club l'Entente Cyclo Montgeron-Vigneux (ECMV), qui vont parcourir les 20 premiers et les 20 derniers kilomètres de l'étape moins de 3 heures avant les coureurs.



• **14h30 :** départ de la caravane publicitaire.

• **A partir de 15h30 :** présentation des coureurs sur le podium signatures, diffusée sur les écrans géants, et remise des "Casques LCL" à 9 jeunes sportifs de l'école cycliste de l'ECMV.

LA FAN ZONE, OUVERTE À TOUS DE 10H30 À 18H

Sur la Pelouse : écran géant, restauration et animations.



Le Village sport Essonnien : initiation au karaté, aviron, tennis de table, cyclisme, cyclotourisme, VTT trial mais aussi sports adaptés et handisport.

Ateliers éco-responsables : "sport zéro déchet" et conduite éco-responsable.

Espace médecine du sport : nutrition, lutte anti-dopage...

Parcourez l'étape en Essonne : home-trainer du Département pour parcourir la section essonnienne de cette dernière étape sur des vélos d'appartement.

Sont aussi présents, le Comité départemental du Tourisme, le service jeunesse du Département avec la Ligue contre le Cancer, le MEDEF 91, le Comité Régional Olympique et Sportif d'Île-de-France.

SE RESTAURER LE JOUR J

Dans la Fan Zone, un glacier artisanal et 7 food-trucks sont présents :

- **Bread and cheese** (toasts américains)
- **Une cuisine dans ma rue** (cuisine du monde)
- **La Fabriq** (hot-dog de la mer)
- **Richard Hot Dog** (hots-dogs du monde)
- **Wassa Wassa Délice** (spécialités africaines)
- **Tart'in** (tartines de produits frais)
- **Le Trotteur** (wraps du monde)

Le long du parcours, les commerçants et restaurateurs montgeronnais proposent également de la restauration, des en-cas et des boissons. L'UIM, l'association des commerçants de Montgeron, est installée dans la cour du musée Joseph Jacquot (64, avenue de la République). Plusieurs associations tiennent aussi des stands le long du parcours.

LE PADDOCK DES ÉQUIPES

Tout au long de l'avenue de Mainville, les cars des équipes sont stationnés. C'est l'endroit où les passionnés et les curieux pourront tenter d'apercevoir les coureurs, qui arrivent vers 14h.

DÉPART OFFICIEL, DÉPART CHRONOMÉTRÉ QU'EST-CE QUE C'EST ?

Le départ donné avenue Charles De Gaulle, sous l'arche du Tour, permet aux coureurs de s'élancer tranquillement, de se placer et de défiler dans la ville à faible allure, sur environ 4,5 km.

Le peloton rejoint ainsi le kilomètre "zéro", situé juste après l'auberge du Réveil-Matin, où le chronomètre sera réellement déclenché.

