



Essonne

LE DÉPARTEMENT

— TERRE D'AVENIRS —

Les RENDEZ-VOUS NATURE en Essonne

PROGRAMME
Novembre 2017
Mars 2018



Avec le Département, préservons notre environnement !

essonne.fr

Essonne

LE DÉPARTEMENT

— TERRE D'AVENIRS —

La **NOUVELLE** appli des "Balades en Essonne" !

Téléchargez-la vite



- > Géolocalisation
- > Signalement des points d'intérêt
- > Veille éco-citoyenne...

Espaces
Naturels
Sensibles

— DÉPARTEMENT
DE L'ESSONNE —

essonne.fr

édito

Avec cette nouvelle formule du programme des Rendez-vous nature, les amateurs de plein air ne manqueront pas d'occupations : près de 40 sorties sont proposées ! Entre zones humides, prairies et forêts, les férus de randonnées, d'ornithologie, de botanique, de photographies... y trouveront leur bonheur. Et pour les plus courageux, il sera toujours possible de se réchauffer en participant aux chantiers nature : une bonne manière de s'impliquer concrètement dans la préservation de l'environnement sur notre territoire. Enfin en décembre, en avant-première, le parc du Domaine départemental de Montauger rouvre ses portes après 3 ans de travaux, en attendant l'inauguration officielle de la Maison de l'environnement au printemps prochain.

Plus que jamais, nous nous inscrivons, avec ces Rendez-vous nature, dans cet élan qui fait de Terre d'avenirs plus qu'une signature.

Bien fidèlement,



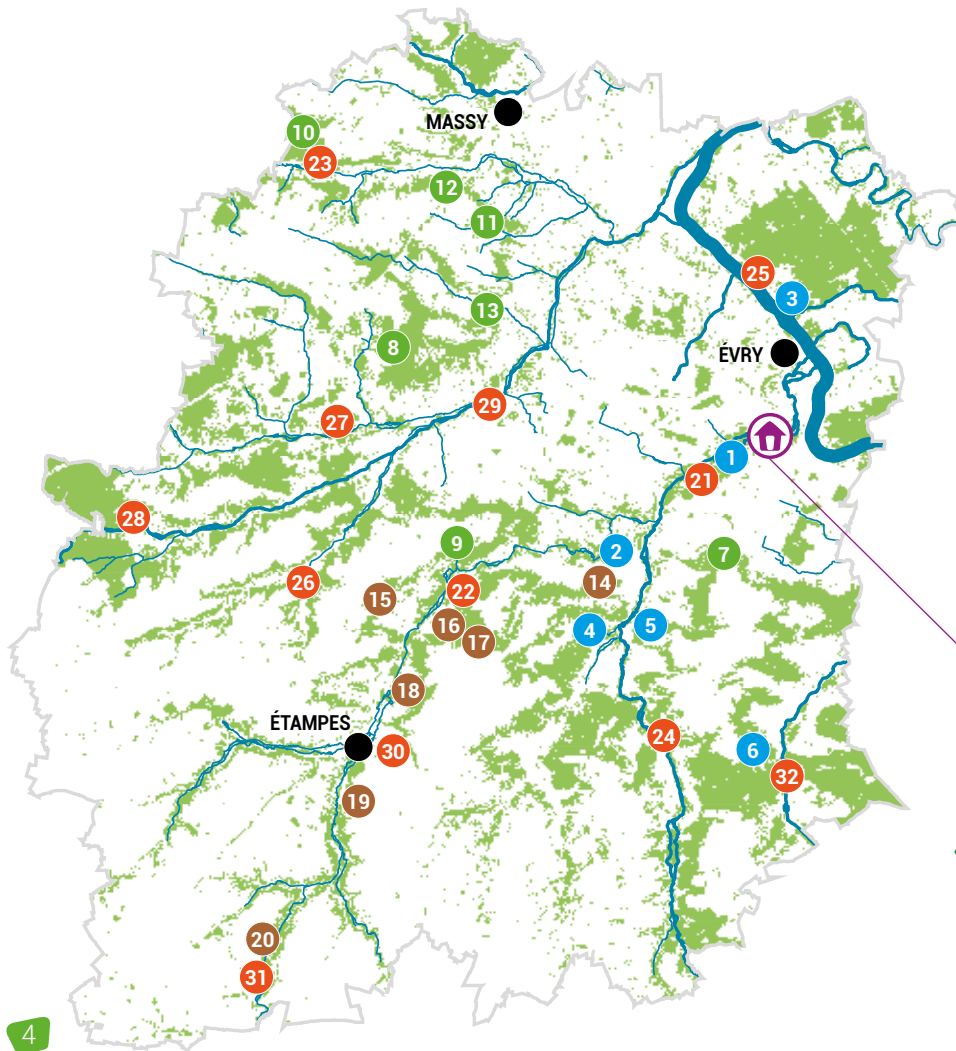
Brigitte Vermillet

Brigitte Vermillet
Vice-présidente déléguée
au développement durable
et à l'environnement

François Durovray

François Durovray
Président du Département
de l'Essonne

LES ESPACES NATURELS SENSIBLES EN ESSONNE



DOMAINE
DÉPARTEMENTAL DE
MONTAUGER
Maison de l'environnement en Essonne

Domaine départemental
de Montauger, RD153
à Lisses



DOMAINES DEPARTEMENTAUX

- 1 Marais de la basse vallée de l'Essonne
 - La Cave au renard
 - L'Isle rouge
 - Le marais de Misery
 - Le marais de Fontenay
 - Le grand Montauger
 - La grande-île
 - Le coteau de Montblin
 - Le clos de Montauger
- 2 Le marais d'Itteville
- 3 Les Coudrays
- 4 La Butte Hébert
- 5 La Justice
- 6 Bellevue

FORÊTS DEPARTEMENTALES

- 7 Les Grands Avaux et La Coudraye
- 8 La Roche Turpin
- 9 Le Belvédère
- 10 La Tête Ronde et Le Bois des Graix
- 11 Le Rocher de Saulx
- 12 Le Bois des Gelles
- 13 Bellejame

RÉSERVE NATURELLE DES SITES GÉOLOGIQUES DE L'ESSONNE

- 14 Le Chemin d'Orgemont
- 15 Le Coteau des Verts Galants
- 16 La Carrière des Sablons
- 17 La Butte du Puits
- 18 La Sablière de Villemartin
- 19 La Pente de la Vallée aux Loups
- 20 Le Moulin des Cailles

CIRCUITS DE RANDONNÉE

- 21 Le Chemin des Marais
- 22 Aux grès de la Juine
- 23 Chemin des sciences et des traditions
- 24 Promenades au fil de l'Essonne
- 25 Escapades entre Seine et Sénart
- 26 Sur les traces de la Renarde
- 27 Balades hurepoises
- 28 Promenade géologique à Dourdan
- 29 Promenade géologique à Arpajon
- 30 Promenade géologique à Étampes
- 31 Promenade géologique à Méréville
- 32 Promenade géologique à Milly-la-Forêt

ATELIERS ET SORTIES NATURE

L'automne en photo à Méréville	sam. 18 novembre	DOMAINE DÉPARTEMENTAL DE MÉRÉVILLE	p.8
Mes cassettes à la casse ?	dim. 19 novembre	DOMAINE DÉPARTEMENTAL DE MONTAUGER	p.8
Compostons !	sam. 25 novembre	DOMAINE DÉPARTEMENTAL DE MONTAUGER	p.9
Devenez pisteur	dim. 3 décembre	MARAIS DE LA BASSE VALLÉE DE L'ESSONNE	p.10
Des refuges pour les insectes de mon jardin	dim. 3 décembre	SAINT-GERMAIN-LÈS-ARPAJON	p.10
La nature en hiver	dim. 10 décembre	MARAIS DE LA BASSE VALLÉE DE L'ESSONNE	p.11
Les couilluses du Domaine départemental de Montauger	sam. 16 décembre	DOMAINE DÉPARTEMENTAL DE MONTAUGER	p.11
BirdLab : l'observation des oiseaux à la mangeoire	dim. 17 décembre	DOMAINE DÉPARTEMENTAL DE MONTAUGER	p.11
Comptage Wetlands 2018	13 et 14 janvier	MARAIS DE LA BASSE VALLÉE DE L'ESSONNE	p.12
Atelier photographique : faune, flore et paysage d'hiver	dim. 28 janvier	DOMAINE DÉPARTEMENTAL DE MONTAUGER	p.13
Avifaune et zones humides	dim. 4 février	MARAIS DE LA BASSE VALLÉE DE L'ESSONNE	p.14
Saveurs du terroir essonnien	mer. 7 février	MARCOUSSIS	p.14
L'art des fleurs	sam. 17 mars	DOMAINE DÉPARTEMENTAL DE MONTAUGER	p.17
Gestion forestière et biodiversité	dim. 18 mars	CHAMPCEUIL	p.17

JEUNE PUBLIC

À livre ouvert	mer. 15 novembre	DOMAINE DÉPARTEMENTAL DE MONTAUGER	p.8
Les animaux de la Réserve géologique	sam. 2 décembre	AUVERS-SAINT-GEORGES	p.10
Il était une fois la nature	mer. 20 décembre	DOMAINE DÉPARTEMENTAL DE MONTAUGER	p.11
À vous de jouer !	mer. 17 janvier	DOMAINE DÉPARTEMENTAL DE MONTAUGER	p.12
La vie dans un marais	dim. 4 février	DOMAINE DÉPARTEMENTAL DE MONTAUGER	p.14
Un gîte pour les chauves-souris	21 et 28 février	DOMAINE DÉPARTEMENTAL DE MONTAUGER	p.15
Une mini-ferme débarque à Montauger	week-end 3 et 4 mars	DOMAINE DÉPARTEMENTAL DE MONTAUGER	p.16
Ornithologue en herbe	mer. 14 mars	DOMAINE DÉPARTEMENTAL DE MONTAUGER	p.17

RANDONNÉES ET EXCURSIONS

Randonnée automnale	dim. 12 novembre	BRYÈRES-LE-CHÂTEL	p.8
Promenade en vallée de la Juine	dim. 11 mars	ÉTRÉCHY	p.16

CHANTIERS NATURE

Un coup de main pour le Parc de Soucy	dim. 26 novembre	FONTENAY-LES-BRIS	p.9
Plantons les arbres fruitiers de demain !	sam. 9 décembre	VARENNES-JARCY	p.10
Halte aux plantes invasives !	dim. 21 janvier	DOMAINE DÉPARTEMENTAL DE MÉRÉVILLE	p.12
Crapaudrome : l'aventure continue	sam. 27 janvier	ORMOY-LA-RIVIÈRE	p.13
La taille des arbres fruitiers	sam. 10 mars	DOMAINE DÉPARTEMENTAL DE MÉRÉVILLE	p.16

CONFÉRENCES

Quand tourisme responsable rime avec biodiversité	sam. 25 novembre	DOMAINE DÉPARTEMENTAL DE MONTAUGER	p.9
Réchauffement global et biodiversité polaire et tempérée	sam. 16 décembre	DOMAINE DÉPARTEMENTAL DE MONTAUGER	p.11
Histoire de requins	sam. 20 janvier	DOMAINE DÉPARTEMENTAL DE MONTAUGER	p.12
Un peu de silence !	sam. 27 janvier	DOMAINE DÉPARTEMENTAL DE MONTAUGER	p.13
Café Réover Malin	sam. 10 février	DOMAINE DÉPARTEMENTAL DE MONTAUGER	p.14
Les sirènes du Stampien	sam. 24 février	DOMAINE DÉPARTEMENTAL DE MONTAUGER	p.15
Quelles alternatives aux pesticides ?	sam. 17 mars	DOMAINE DÉPARTEMENTAL DE MONTAUGER	p.17

DEUX ESPACES NATURELS SENSIBLES À L'HONNEUR



RÉOUVERTURE LE 16 DÉCEMBRE 2017

MONTAUGER VOUS ACCUEILLE

Acquis en 2002 par le Département, le Domaine départemental de Montauger a fait l'objet d'un grand programme de réhabilitation afin notamment de transformer sa belle demeure du XVIII^e siècle en Maison de l'environnement. À compter de décembre, vous pourrez accéder librement à l'ensemble de son parc de 15 ha, entre prairies, vergers, et marais. Pour les amateurs d'ornithologie, 2 observatoires sont à disposition au cœur de la zone humide. Des expositions à la fois ludiques et scientifiques seront bientôt visibles, encore un peu de patience !

- Horaires d'ouverture, à partir du 16/12/2017
Parc : du mercredi au dimanche, de décembre à fin mars, 10h-17h
Maison de l'environnement : mercredi, samedi et dimanche, de décembre à fin mars, 10h-17h (fermeture entre 12h et 13h) sauf jours fériés et 7 premiers et derniers jours de l'année.
Renseignements, réservation visites de groupe : montauger@cd-essonne.fr ou au 01 60 91 48 90

PROMENEZ-VOUS EN FORÊT DÉPARTEMENTALE DE LA COUDRAYE

Entre chaos gréseux, mares et chênaies, cette forêt de 23 ha offre aux visiteurs différents paysages naturels. Les versants sablonneux sont propices à l'installation de blaireaux qui, au crépuscule, quittent leur terrier et recherchent lombrics ou fruits forestiers pour calmer leur faim. De vieux chênes portent les traces d'un Pic noir venu chercher une larve d'insecte sous l'écorce. À la belle saison, les mares forestières accueillent des amphibiens (grenouilles, crapauds et tritons) qui à la fin de l'hiver, se précipitent dans l'eau pour assurer leur descendance. Quelle que soit l'époque, cette forêt surprendra tout autant les curieux de nature que les promeneurs en quête d'évasion.

- Stationnement devant l'hôpital, 1 cité Georges Clémenceau, à Champcueil. Accès à la forêt via le sentier piéton qui longe le mur est de l'hôpital.



Dimanche 12 novembre

RANDONNÉE AUTOMNALE

Entre prairies, parcs boisés et étangs, arbres aux feuilles multicolores et volties des oiseaux, laissez-vous tenter par une petite promenade aussi paisible qu'instructive.

- Randonnée tout public, environ 6 km
14h-17h, rdv parking du parc de l'étang de Trévoix,
Chemin de Saint-Arnoult,
à Bruyères-le-Châtel



Mercredi 15 novembre

À LIVRE OUVERT

La gestion des déchets est l'affaire de tous, mais ceux-ci peuvent parfois retrouver une seconde vie. Durant cette animation, les enfants créeront de belles œuvres d'art, à partir de vieux livres.

- Avec La Fabrique à Neuf
14h-16h, sur réservation
uniquement : 01 60 91 97 34


**DOMAINE
DÉPARTEMENTAL DE
MONTAUGER**
Municipalité des cantons de Montauger


Samedi 18 novembre

L'AUTOMNE EN PHOTO À MÉRÉVILLE

Après une matinée de prise de vues et d'initiation à l'art de la photographie, vous pique-niquez sur place puis découvrez un parc pittoresque avec des guides passionnés.

- Avec Éducanature
Animation tout public, prêts d'appareils photos
sur demande (stock limité)
9h-16h, sur réservation uniquement : 01 60 91 96 96

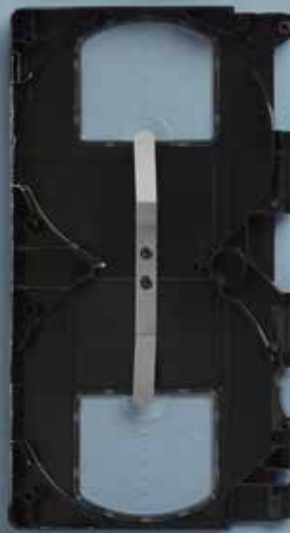

**DOMAINE
DÉPARTEMENTAL DE
MÉRÉVILLE**
L'invention faite jardin


Dimanche 19 novembre

MES CASSETTES À LA CASSE ?

Vous ne savez plus quoi faire de vos vieilles cassettes VHS, pourquoi ne pas les transformer ? Cet atelier de fabrication vous apprendra à réutiliser des objets au lieu de les jeter.

- Avec La Fabrique à Neuf
Atelier tout public 14h-17h,
sur réservation uniquement :
01 60 91 97 34





Samedi 25 novembre

COMPOSTONS !

Le compostage est utile au jardin : il réduit les ordures ménagères et contribue à la préservation de notre environnement.

Apprenez à faire votre compost, c'est facile !

- Animation tout public
14h-17h, sur réservation uniquement :
01 60 91 97 34



Samedi 25 novembre

QUAND TOURISME RESPONSABLE RIME AVEC BIODIVERSITÉ

L'Essonne s'investit dans la préservation et la valorisation du patrimoine naturel à travers ses Espaces Naturels Sensibles (ENS). L'enjeu est de concilier protection de la biodiversité et développement écotouristique.

- Conférence tout public
18h-20h, Domaine départemental
de Montauger, RD153, à Lisses



Dimanche 26 novembre

UN COUP DE MAIN POUR LE PARC DE SOUCY

Le Département et son partenaire local vous invitent à améliorer et favoriser la biodiversité du parc intercommunal grâce à des plantations de végétaux.

- Avec la Communauté de communes du Pays de Limours
Chantier nature tout public, journée, pique-nique offert
Sur réservation uniquement : 01 60 91.97.34

JEUNE PUBLIC

Samedi 2 décembre

LES ANIMAUX
DE LA RÉSERVE GÉOLOGIQUE

La Réserve géologique essonnoise n'abrite pas que des roches. On y trouve aussi de nombreux animaux. Le garde-technicien vous aide à relever les indices de la faune actuelle et primitive.

- 14h, rdv Carrère des Sablons, rue du Bois, à Auvers-Saint-Georges



Dimanche 3 décembre

DES REFUGES POUR LES INSECTES
DE MON JARDIN

Avec l'aide d'un passionné, vous construirez un petit refuge à insectes pour votre jardin ! L'entomofaune vous en remerciera en participant l'été prochain à la pollinisation de vos fruits et légumes.

- Atelier tout public
14h30-16h30, sur réservation uniquement :
01 60 91 97 34



Dimanche 3 décembre

DEVENEZ PISTEUR

Les observations de mammifères sauvages en pleine nature sont rares et furtives. Heureusement, ces animaux aussi craintifs que discrets laissent souvent des traces de leur passage.

- Animation tout public
9h, rdv parking situé Chemin des Marais, à Fontenay-le-Vicomte



Samedi 9 décembre

PLANTONS LES ARBRES
FRUITIERS DE DEMAIN !

Comme dit le proverbe, "Le meilleur moment pour planter un arbre, c'était il y a 20 ans. Le deuxième meilleur moment, c'est maintenant". Alors à vos bêches !

- Avec la commune de Varennes-Jarcy
Chantier tout public, journée,
pique-nique offert
Sur réservation uniquement :
01 60 91 97 34





Dimanche 10 décembre

LA NATURE EN HIVER

De l'hibernation à l'hivernation en passant par la migration, vous saurez tout sur les adaptations de la nature au froid. L'identification des arbres grâce à leurs bourgeons sera également abordée.

- Animation tout public
9h, rdv parking situé Chemin des Marais, à Fontenay-le-Vicomte

Samedi 16 décembre

LES COULISSES DU DOMAINE DÉPARTEMENTAL DE MONTAUGER

Ce parc de 20 hectares rouvre ses portes après de grands travaux de réaménagements. Découvrez son patrimoine historique et naturel, et entrez dans les coulisses de la Maison de l'environnement fraîchement rénovée.

- Animation tout public
9h30-12h et 14h-16h30, Domaine départemental de Montauger, RD153, à Lisses



DOMAINE
DÉPARTEMENTAL DE
MONTAUGER
Maison de l'environnement et d'Écologie



Samedi 16 décembre

RÉCHAUFFEMENT GLOBAL ET BIODIVERSITÉ

Aventurier du grand froid, Sylvain Mahuzier compte 30 années d'expéditions polaires. Son expérience offre un témoignage précieux sur le dérèglement climatique et ses conséquences.

- Conférence tout public
18h-20h, rdv Domaine départemental de Montauger, RD153, à Lisses

DOMAINE
DÉPARTEMENTAL DE
MONTAUGER
Maison de l'environnement et d'Écologie

Dimanche 17 décembre

BIRDLAB : L'OBSERVATION DES OISEAUX À LA MANGEOIRE

Participez au programme BirdLab ! Il s'agit d'identifier et de compter les oiseaux à la mangeoire. Une occasion de mieux connaître les petits habitants de votre jardin !

- Animation tout public
9h-11h, sur réservation uniquement :
01 60 91 97 34



DOMAINE
DÉPARTEMENTAL DE
MONTAUGER
Maison de l'environnement et d'Écologie

Jardins
Naturels
Sensibles
— DÉPARTEMENT DE L'ESSONNE —

Mercredi 20 décembre

IL ÉTAIT UNE FOIS LA NATURE

À chaque région et forêt, son lot d'histoires, de mythes et de légendes. Suivez-nous dans cette promenade contée à travers les marais et au château de Montauger.

- 14h-16h, sur réservation uniquement :
01 60 91 97 34



DOMAINE
DÉPARTEMENTAL DE
MONTAUGER
Maison de l'environnement et d'Écologie

Week-end 13 et 14 janvier

COMPTAGE WETLANDS 2018

C'est le traditionnel comptage des oiseaux d'eau de mi-janvier. Cette opération donne de précieuses informations pour mieux préserver l'avifaune et les zones humides.

- Animation tout public, matinée.
Sur réservation uniquement : 01 60 91 97 34



Mercredi 17 Janvier

À VOUS DE JOUER !

En cet après-midi d'hiver, jouons ! La ludothèque du Domaine départemental de Montauger vous invite en famille à de folles parties, pour apprendre en s'amusant.

- 14h-16h, sur réservation
uniquement : 01 60 91 97 34



DOMAINE
DÉPARTEMENTAL DE
MONTAUGER
Maison de l'Environnement en Essonne

Samedi 20 janvier

HISTOIRE DE REQUINS

On sait grâce aux dents fossilisées que l'évolution des requins remonte à plus de 400 millions d'années. En Essonne, on en a trouvé plusieurs milliers. Fascinant !

- Conférence tout public
14h, Domaine départemental
de Montauger, RD153, Lisses



Dimanche 21 janvier

HALTE AUX PLANTES INVASIVES !

Certaines plantes exotiques, par leur croissance exubérante, menacent l'équilibre écologique et paysagé du parc du Domaine départemental de Méréville. Prêtons main forte aux jardiniers pour limiter cette végétation indésirable !

- Chantier nature tout public,
journée, pique-nique offert
Sur réservation uniquement :
01 60 91 96 96





Samedi 27 janvier

UN PEU DE SILENCE !

La qualité sonore de notre environnement a des conséquences directes sur notre vie quotidienne et notre santé. Comment mesurer et prévenir ces nuisances ? Avec Bruitparif

- Conférence tout public
18h, Domaine départemental de Montauger, RD153, à Lisses



Dimanche 28 Janvier

ATELIER PHOTOGRAPHIQUE : FAUNE, FLORE ET PAYSAGE D'HIVER

À chaque saison, la nature change de visage. En cette période hivernale, profitez des milieux naturels du Domaine de Montauger pour sortir votre appareil photo et réaliser de jolis clichés. Avec Educanature

- Animation tout public,
prêt d'appareils photos
sur demande (stock limité)
9h-12h, sur réservation uniquement :
01 60 91 97 34



Samedi 27 janvier

CRAPAUDROME : L'AVENTURE CONTINUE

Chaque année, de nombreux crapauds traversent une route au péril de leur vie pour rejoindre des mares et s'y reproduire. Heureusement, le crapaudrome leur permet de passer en sécurité. Avec la commune d'Ormoy-la-rivière, le Collectif SOS crapauds, le CPN les Bédégars, le CPN Val de Juine

- Chantier nature à partir de 15 ans, journée, pique-nique offert
Sur réservation uniquement : 01 60 91 96 96

Dimanche 4 février

AVIFAUNE ET ZONES HUMIDES

À quoi servent les zones humides ?
Comment prévenir les inondations ?
Ces questions trouveront une
réponse au cours de cette animation.
Apprenez aussi à identifier les
oiseaux d'eau hivernant en Essonne.

- Animation tout public, matinée
Sur réservation uniquement :
01 60 91 97 34



Dimanche 4 février

LA VIE DANS UN MARAIS

Les marais de la basse vallée
de l'Essonne s'étendent sur près
de 800 hectares, où faune et flore y
foisonnent. Les enfants partiront à la
découverte de cet écosystème fragile.

- 14h-16h, sur réservation uniquement :
01 60 91 97 34

Mercredi 7 février

SAVEUR DU TERROIR ESSONNIEN

L'association les Potagers de Marcoussis
œuvre pour la réinsertion via le maraîchage
et la transformation de fruits et légumes
biologiques. Visite du laboratoire et du potager
suivie d'une dégustation ! Avec l'association
les Potagers de Marcoussis

- Animation tout public 10h-12h,
sur réservation uniquement :
01 60 91 97 34



Samedi 10 février

CAFÉ RÉNOVER MALIN

La rénovation de l'habitat est un enjeu
pour la consommation d'énergie
et son impact environnemental.
Prenez conseils auprès de
"coachs Renov" indépendants
et des professionnels certifiés.
Avec la Maison départementale
de l'habitat

- Conférence public adulte
10h, Domaine départemental
de Montauger, RD153, à Lisses





Mercredis 21 et 28 février

UN GÎTE POUR LES CHAUVES-SOURIS

Les chiroptères ont un rôle déterminant dans l'équilibre de nos écosystèmes. Cet atelier sera l'occasion de mieux connaître ces animaux et de leur construire un refuge.

- Atelier jeune public
14h-16h, sur réservation uniquement :
01 60 91 97 34



Samedi 24 février

LES SIRÈNES DU STAMPIEN

Quand la mer recouvrait l'Essonne il y a environ 30 millions d'années, il n'était pas rare de rencontrer des siréniens, un ordre de mammifère marin aujourd'hui représenté par le lamantin et le dugong.

- Conférence tout public
14h, Domaine départemental
de Montauger, RD153, à Lisses



Week-end des 3 et 4 mars

UNE MINI FERME DÉBARQUE À MONTAUGER

Venez à la rencontre des ânes, chèvres et autres animaux domestiques ! Les enfants découvrent la vie de la ferme et se baladent en poneys dans le Domaine départemental de Montauger.

- 10h-17h, Domaine départemental de Montauger, RD153, à Lisses



Samedi 10 mars

LA TAILLE DES ARBRES FRUITIERS

Vous avez planté des arbres fruitiers mais vous ne savez pas comment les tailler ? Pas de panique ! À la fin de cette animation la taille n'aura plus de secrets pour vous. Avec les Croqueurs de pomme d'Île-de-France.

- Atelier tout public dès 15 ans, après-midi
Sur réservation uniquement : 01 60 91 96 96



Dimanche 11 mars

PROMENADE EN VALLÉE DE LA JUINE

Les alentours d'Étréchy possèdent un patrimoine riche où se mêlent géologie, nature et histoire, propices à la randonnée. Cheminez à la découverte de ce territoire le temps d'un après-midi.

- Randonnée tout public, environ 6 km
14h, rdv parking de la gare d'Étréchy



Mercredi 14 mars

ORNITHOLOGUE EN HERBE

En ce début de période migratoire, beaucoup d'oiseaux reviennent dans la région. C'est le moment, paire de jumelles autour du cou, d'apprendre à les reconnaître.

- Prêts de jumelles sur place
14h-16h, sur réservation uniquement : 01 60 91 97 34



Samedi 17 mars

L'ART DES FLEURS

Au cours de cet après-midi destiné à l'art décoratif, vous réalisez des structures à base d'éléments naturels et préparez une composition florale à base de fleurs séchées.

- Atelier tout public 14h-16h,
sur réservation uniquement :
01 60 91 97 34



Dimanche 18 mars

GESTION FORESTIÈRE ET BIODIVERSITÉ

Les arbres sortent de leur torpeur hivernale. Les premières fleurs apparaissent et les oiseaux s'égosillent pour défendre leur territoire... C'est le moment de célébrer la forêt ! Avec l'Office national des forêts

- Animation tout public dès 12 ans
14h, rdv parking devant l'hôpital Georges Clémenceau, à Champcueil



Ces actions de préservation et de valorisation sont conduites avec la part départementale de la Taxe d'aménagement affectée aux Espaces Naturels Sensibles.

Les activités proposées sont encadrées par les agents du Conservatoire des Espaces Naturels Sensibles du Conseil départemental. Amoureux de la nature, ils partageront avec vous leur passion le temps de quelques heures. Toutes les animations proposées sont gratuites.

Afin de satisfaire le plus grand nombre d'Essonnais, seules 4 inscriptions par personne et par programme seront autorisées sur l'ensemble des animations nécessitant une réservation. De plus, l'inscription deux années de suite à la même animation ne sera pas possible.

En cas de désistement de votre part, nous vous remercions de contacter au plus tôt le Conservatoire des Espaces Naturels Sensibles au 01 60 91 97 34. Une autre personne sur liste d'attente pourra ainsi profiter de l'animation.



CALENDRIER 2017
+ de 150 animations
GRATUITES
pour toute la famille !

Agence des Espaces Naturels
Île-de-France

+ de 150 animations nature pour toute la famille !

Fabrication de jouets naturels - Observation des oiseaux - Stages d'immersion - Balades à dos d'âne
Découverte des insectes - Confection d'objets naturels - Balades contées - Nuits dans les arbres

**RETROUVEZ TOUTES LES ANIMATIONS GRATUITES DE L'AEV
DANS LES ESPACES NATURELS D'ÎLE-DE-FRANCE SUR**

www.aev-iledefrance.fr

ENSEMBLE, VEILLONS SUR LA NATURE !

Un arbre à terre, un dépôt de déchets sauvage, des détériorations... Afin de nous faire part d'éventuels problèmes rencontrés lors de vos balades, une appli mobile est mise à votre disposition. Le Conservatoire des Espaces Naturels Sensibles s'engage à vous répondre dans les meilleurs délais et à la traiter selon ses possibilités d'intervention. Rendez-vous également sur le site **Essonne.fr** rubrique Cadre de vie, Environnement, Patrimoine naturel, Ayez la nature participative Renvoyez-nous votre fiche de veille par mail : espaces-naturels-sensibles@cd-essonne.fr ou par courrier : Département de l'Essonne DENV/CENS - Boulevard de France - 91000 Évry



Merci pour votre participation !

DITES STOP
AUX DÉCHETS !

Le Département de l'Essonne et ses partenaires réunis sous le label **Territoire Zéro Déchets** proposent un kit de communication pour lutter contre les dépôts sauvages, dans la nature ou en milieu urbain.

Téléchargez-le sur **essonne.fr**
rubrique Environnement, Déchets



LA RÉSERVE NATURELLE NATIONALE DES SITES GÉOLOGIQUES DE L'ESSONNE

L'Essonne abrite l'une des toutes premières réserves naturelles géologiques de France. Créée en 1989 et composée de treize sites, elle assure la conservation de formations sédimentaires contre l'érosion, les actes de malveillance et l'urbanisation.

Les visiteurs peuvent y observer des affleurements datant de l'époque stampienne (- 34 à - 28 millions d'années). Ils retracent l'histoire marine du Bassin parisien à travers roches et fossiles.

Depuis 2012, le Département de l'Essonne, en partenariat avec l'État et l'association Réserves naturelles de France (RNF), œuvre au quotidien pour la réhabilitation, la protection et la valorisation de ces lieux d'exception.



Ce géosite intégré à la réserve en 2011 doit sa particularité à la découverte de restes de vertébrés (mammifères et crocodiles) et de mollusques continentaux de la fin du Stampien. Ces vestiges nous donnent une idée de la faune et du paysage des environs, il y a 29 millions d'années. À cette époque, la mer amorce son retrait du bassin de Paris et le vent dessine un relief dunaire. Le climat devient plus aride, les forêts régressent et laissent place à des milieux plus ouverts. Il faut imaginer de grandes plaines herbacées, émaillées de marécages et bosquets, entrelacées de rivières où divaguent bachithères (sorte d'antilopes), hamsters ou encore rhinocéros.

- Accès : par la route de Bouray, suivre le chemin d'Orgemont jusqu'à l'intersection avec le chemin des Glands, à Itteville

LES JARDINS NATURELS SENSIBLES

En adhérant gratuitement aux Jardins Naturels Sensibles, vous contribuez directement à la préservation de la biodiversité essonnienne. Vous inscrivez votre jardin ou votre balcon dans le Réseau Écologique Départemental, favorisant ainsi la création de corridors biodiversifiés et écologiques.

À votre adhésion, le Département vous envoie un kit de bienvenue pour vous aider dans vos premières démarches et vous invite à des animations spécialement dédiées.

Plus d'infos et adhésion sur essonne.fr rubrique Cadre de vie, environnement, patrimoine naturel. Ayez la nature participative !



LE GESTE NATUREL

Refuges et nourriture pour la biodiversité

Les animaux sauvages peinent à trouver des refuges et à manger dans les zones trop urbanisées. Pour y remédier, il suffit d'installer des nichoirs à oiseaux, gîtes à chauve-souris ou hôtels à insectes. On peut aussi simplement laisser pousser la végétation : elle abrite la petite faune, et les fleurs nourrissent les insectes pollinisateurs. En cas de grands froids prolongés ou de neige abondante, n'oubliez pas les points d'eau et d'alimentation.

LE PLAN DÉPARTEMENTAL DE RANDONNÉE

L'Essonne abrite une nature exceptionnelle offrant mille visages aux promeneurs. Aux quatre coins de ce territoire, le Département aménage des chemins de randonnée pédestre au travers des paysages naturels, mais aussi urbains. Onze itinéraires soit plus de 450 km de chemins sont balisés en lien avec le Comité départemental de randonnée pédestre,

le Comité départemental du tourisme et les collectivités.

Des marais aux plaines agricoles en passant par les forêts, toutes les richesses culturelles et naturelles de l'Essonne vous attendent !



LA RANDO DE LA SAISON

Promenade aux grès de la Juine

Prenant sa source dans le Loiret, la rivière Juine entre dans le département au niveau de Méréville. Elle arrose ensuite sur 52 km plusieurs communes avant de rejoindre la rivière Essonne à Vert-le-Petit. Depuis 2003, la vallée de la Juine est en partie un site classé, afin de préserver ses caractéristiques paysagères, écologiques, culturelles ou architecturales. Entre Étréchy et Lardy, le sentier de 46 km vous propose de découvrir cette magnifique vallée. Principaux accès :

- Place de l'Église, à Auvers-Saint-Georges
- Parking de la forêt régionale, à Étréchy
- Gare et parking de la forêt départementale du Belvédère, à Chamarande
- Parking de la Mairie, à Janville-sur-Juine

en savoir +

Le Département vous propose des documents pour vous accompagner dans vos balades.
Choisissez ceux qui vous intéressent ci-dessous et renvoyez-nous ce bulletin

- par courrier : Département de l'Essonne - DENV/CENS, Boulevard de France, 91012 Évry cedex
- ou par mail : espaces-naturels-sensibles@cd-essonne.fr
- ou sur essonne.fr, rubrique cadre de vie, environnement, patrimoine naturel

Cartes éco-touristiques - cochez la ou les case(s)

- N°1 ▶ 20 lieux pour tout savoir sur l'environnement N°2 ▶ Le chemin des marais
 N°3 ▶ Et au milieu coule la Juine N°4 ▶ Promenades au fil de l'Essonne N°5 ▶ Balades Hurepoises

Guides des Promenades géologiques

cochez la ou les case(s)

- Étampes Arpajon

Plus écologique, je désire recevoir le programme "Les rendez-vous nature en Essonne" par mail

Nom _____ Prénom _____

Adresse _____

Code postal _____ Ville _____

Adresse mail _____

Conformément à la Loi informatique et liberté, vous disposez du droit d'accès et de rectification des données vous concernant.

LA NATURE ACCESSIBLE À TOUS !

Le Département propose des solutions aux personnes présentant :

- un handicap lié à la mobilité : joëlette pour accéder aux sentiers en terre battue, avec l'aide de 2 accompagnateurs
- un handicap lié à l'audition : assistance d'un traducteur en langue des signes
- un handicap lié à la vue : appui des autres promeneurs pour suivre la balade

L'organisation est définie par téléphone lors de la prise de rendez-vous : contactez le numéro indiqué dans ce programme selon les animations.
Attention, certaines activités peuvent se dérouler dans des milieux naturels difficiles (roches, fortes pentes, marais). Renseignez-vous au moment de l'inscription !

À VOTRE SERVICE

L'équipe du Conservatoire des Espaces Naturels Sensibles (CENS) du Département de l'Essonne est mobilisée pour mettre ses services à la disposition des collectivités, associations et particuliers :

- Cartes des ENS et du Plan départemental de randonnée
- Fonds documentaires sur la nature
- Prêts d'expositions
- Organisation de visites guidées sur demande pour groupe de 15 personnes minimum
- Animation pour le public scolaire, etc.

CONTACT

espaces-naturels-sensibles@cd-essonne.fr
01 60 91 97 34

Népaçjèter sur la voie publique
Imprimé sur papier recyclé



— TERRE D'AVENIRS —

NOS PARTENAIRES



Les Croqueurs de pommes



Barnabé & Co



www.renover-malin.fr