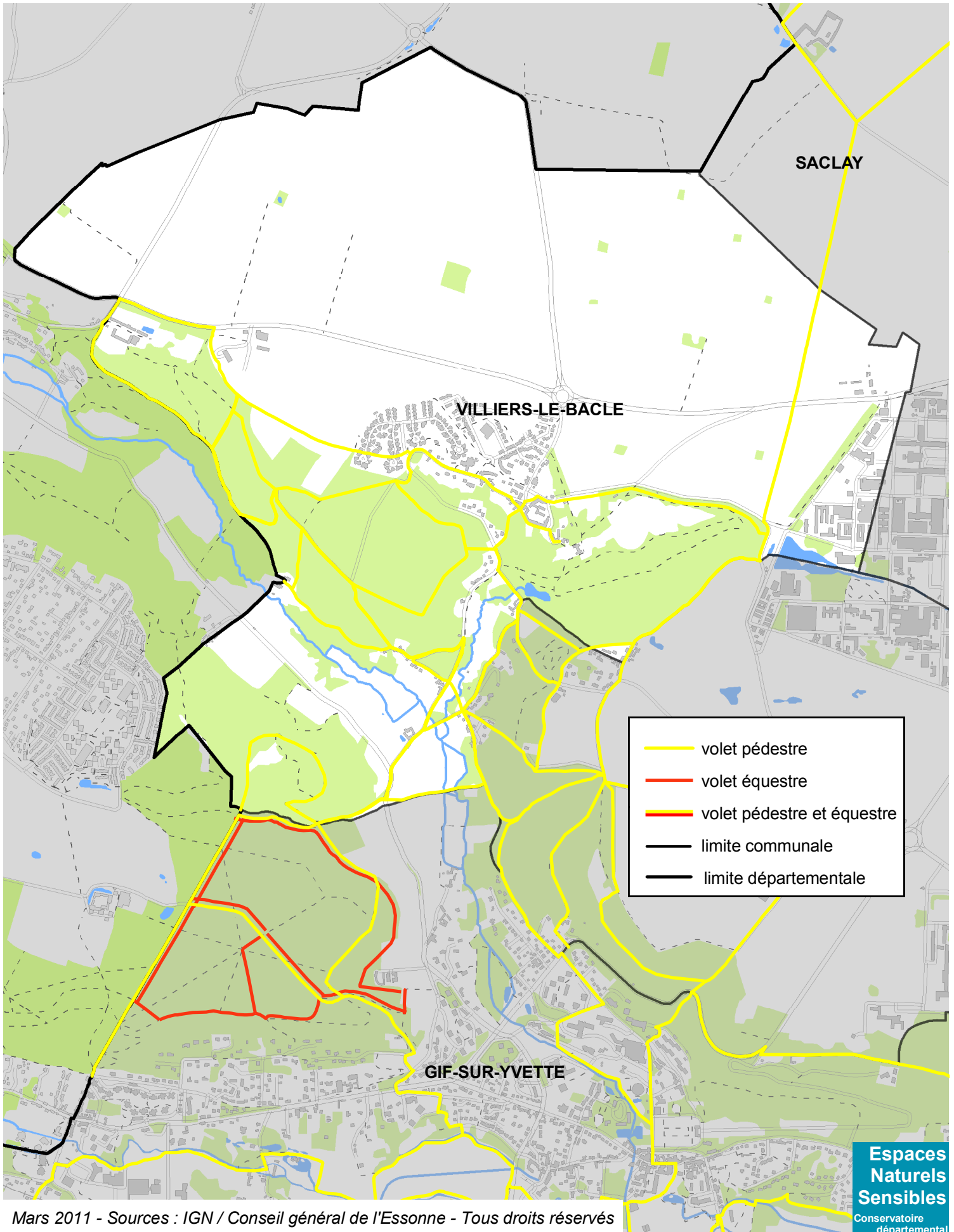


CHEMINS INSCRITS AU PLAN DEPARTEMENTAL DES ITINERAIRES DE PROMENADE ET DE RANDONNEE (PDIPR) Commune de VILLIERS-LE-BÂCLE

Date de délibération communale : 26/03/2010

Date de délibération du CG 91 : 21/06/2010

0 250
Mètres



- volet pédestre
- volet équestre
- volet pédestre et équestre
- limite communale
- limite départementale